

IDENTIFICACIÓN

PA-G.11 (97)

BARRIO **GUADALHORCE** HOJA **16 - 11**

PLANEAMIENTO INCORPORADO: Plan Parcial - G.1 "Huerta del Correo"

Identificación y Localización

Ordenación

Planeamiento y Gestión

Planeamiento incorporado:

Plan Parcial G.1 "Huerta del Correo". Aprobación Definitiva: 21-12-00

Gestión Urbanística:

Proyecto Reparcelación. Aprobación Definitiva: 06-05-02

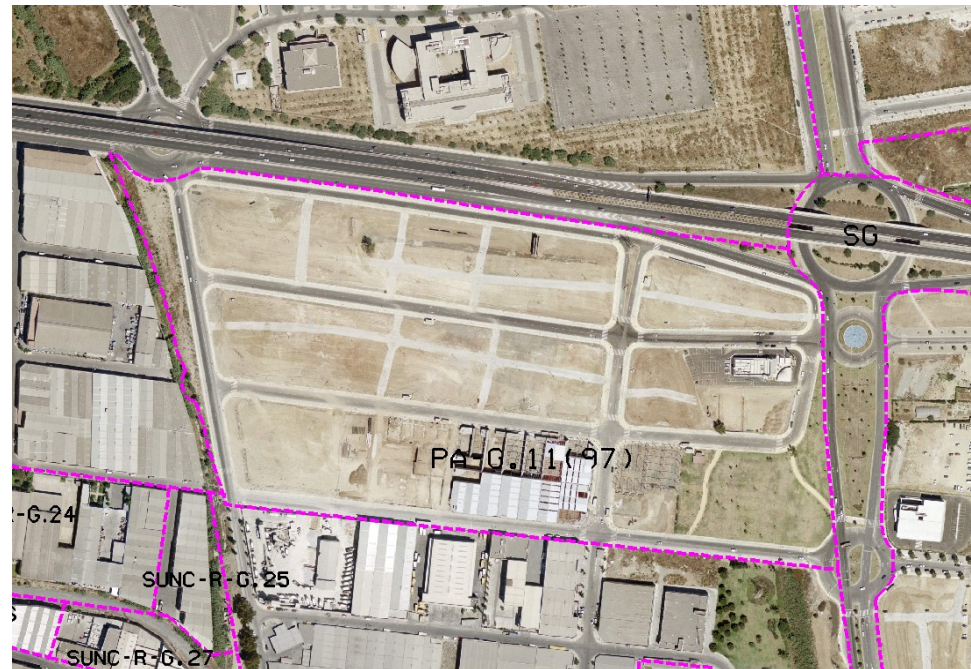
Convenio Urbanístico:

Plan Especial de Infraestructuras Básicas:

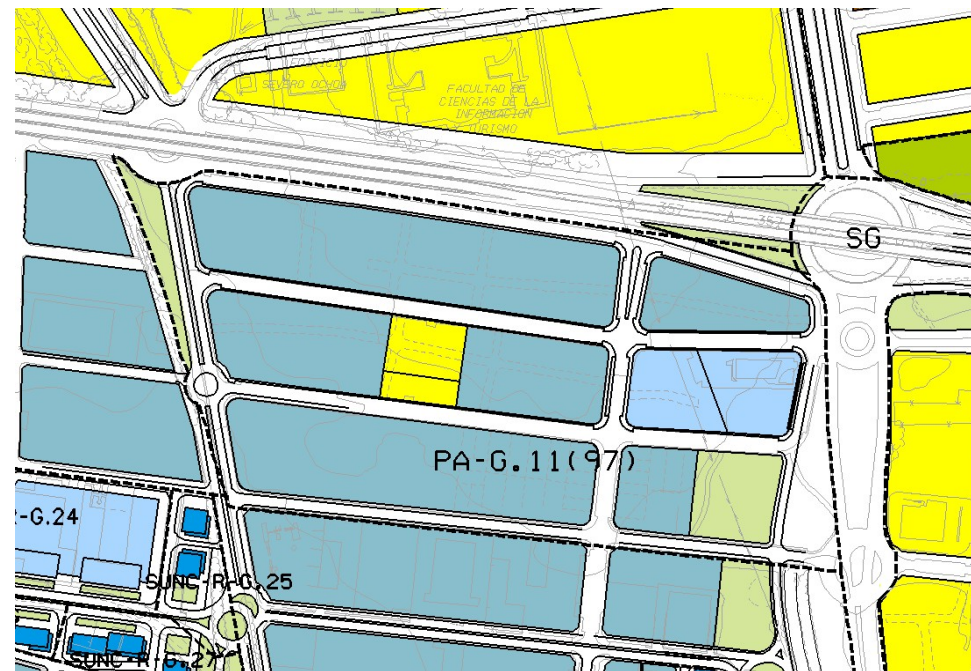
Plan Especial Teatinos. Aprobación Definitiva: 02-08-02

CONDICIONES

1.- Ordenanza: Industrial.



Ordenación Pormenorizada Completa



DETERMINACIONES

SUPERFICIE DEL ÁMBITO:	152.050,00 m <sup>2</sup> s	Ie m <sup>2</sup> t/m <sup>2</sup> s:	0,535
EDIFICABILIDAD TOTAL:	81.346,75 m <sup>2</sup> t	Uso Global:	Productivo
APROV. MEDIO:	0,45 m <sup>2</sup> t/m <sup>2</sup> s	Uso C.	C.P.H.: 1,045
APROV. SUBJETIVO:	61.580,25 uu.aa	Excesos:	23.427,10
EDIF. PROPIETARIOS:	58.928,47 m <sup>2</sup> t		